



GÎTE FERME ELHARRA - GÎTES ARGITAN ET ELHARRA - ESPELETTE - PAYS BASQUE

GÎTE FERME ELHARRA - GÎTES ARGITAN ET ELHARRA - ESPELETTE

Locations pour 2x6 personnes à Espelette - Pays Basque
- le Gîte Argitan est accessible aux personnes à mobilité
réduite

<https://gite-ferme-elharra.fr>



Michel LEGAGNOA

+33 5 59 93 93 14

+33 6 45 09 08 53

A Gîte Ferme Elharra - Gîte Argitan - Espelette

: Maison Argitan, Irazabaleko-Bidea 64250
ESPELETTE

B Gîte Ferme Elharra - Gîte Elharra - Espelette

: Maison Elharra, 2300 Irazabaleko bidea 64250
ESPELETTE



Google

Map data ©2024 Imagery ©2024 Airbus, CNES / Airbus, Landsat / Copernicus, Maxar Technologies



Google Map data ©2024 Google



Google

Map data ©2024 Google, Inst. Geogr. Nacional



Gîte Ferme Elharra - Gîte Argitan - Espelette

☆☆☆



Maison



6

personnes
(Maxi: 6 pers.)



3

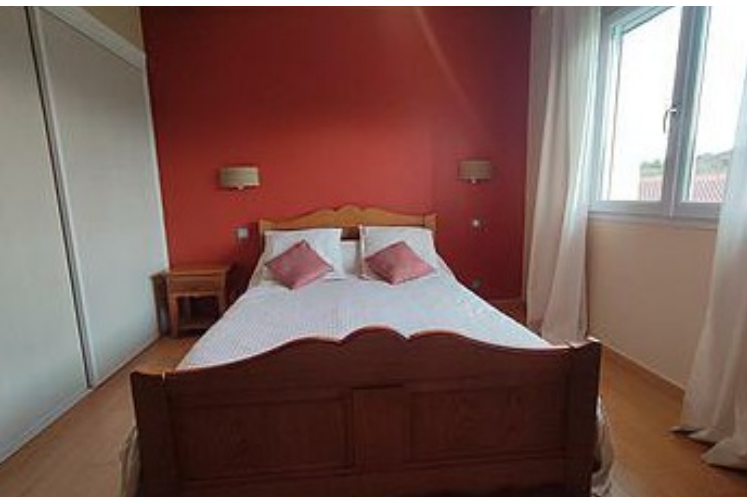
chambres



120
m²

Située sur une exploitation agricole à 2.5km du bourg, cette location indépendante bénéficie d'un emplacement privilégié dans la campagne au calme. Le gîte est composé d'une cuisine équipée ouverte sur le séjour/salon, de trois chambres et d'une salle de bains avec douche à l'italienne. 3 lits 2 pers, douche, jardin, terrasse, parking, chauffage, climatisation. Cette location est accessible aux personnes à mobilité réduite.





Pièces et équipements

<i>Chambres</i>	Chambre(s): 3 Lit(s): 0	dont lit(s) 1 pers.: 0 dont lit(s) 2 pers.: 3
<i>Salle de bains / Salle d'eau</i>	Salle(s) d'eau (avec douche): 1	
<i>WC</i>	WC: 2 WC indépendants	
<i>Cuisine</i>	Cuisine américaine Combiné congélation Four à micro ondes Réfrigérateur	Four Lave vaisselle
<i>Autres pièces</i>	Séjour	
<i>Media</i>	Télévision	
<i>Autres équipements</i>	Lave linge privatif	
<i>Chauffage / AC</i>	Chauffage	
<i>Exterieur</i>	Barbecue	Salon de jardin
<i>Divers</i>		

Infos sur l'établissement



Communs

A proximité propriétaire
Sur une exploitation agricole

Habitation indépendante



Activités



Réseaux



Stationnement

Parking



Services

Location de draps et/ou de
linge

Nettoyage / ménage



Extérieurs

A savoir : conditions de la location

<i>Arrivée</i>	
<i>Départ</i>	
<i>Langue(s) parlée(s)</i>	
<i>Annulation/ Préparation/ Dépot de garantie</i>	
<i>Moyens de paiement</i>	Chèques bancaires et postaux Chèques Vacances Espèces
<i>Ménage</i>	
<i>Draps et Linge de maison</i>	
<i>Enfants et lits d'appoints</i>	Lit bébé
<i>Animaux domestiques</i>	Les animaux sont admis.

Tarifs (au 13/02/24)

Gîte Ferme Elharra - Gîte Argitan - Espelette

Tarifs en €:	Tarif 1 nuit en semaine (L, M, M, J, D)	Tarif 1 nuit en weekend (V ou S)	Tarif 2 nuits weekend (V+S)	Tarif 7 nuits semaine
du 02/03/2024 au 06/04/2024				480€
du 06/04/2024 au 04/05/2024				500€
du 04/05/2024 au 06/07/2024				600€
du 06/07/2024 au 31/08/2024				750€
du 31/08/2024 au 23/11/2024				550€
du 23/11/2024 au 30/11/2024				500€



Gîte Ferme Elharra - Gîte Elharra - Espelette

☆☆☆



Appartement



6

personnes
(Maxi: 6 pers.)



3

chambres



80

m²

Appartement mitoyen à la maison des propriétaires. La location est située sur une exploitation agricole à 2.5km du bourg. Elle est aménagée d'une cuisine ouverte sur séjour/salon au RDC et de 3 chambres avec salle de bains à l'étage. 2 lits 2 pers, 2 lits 1 pers, douche, baignoire, balcon, jardin, parking, chauffage, draps fournis sur demande, téléphone. Chauffage compris dans le tarif. Location le week end.



Pièces et équipements

<i>Chambres</i>	Chambre(s): 3 Lit(s): 0	dont lit(s) 1 pers.: 2 dont lit(s) 2 pers.: 2
<i>Salle de bains / Salle d'eau</i>	Salle de bains privée Salle(s) de bains (avec baignoire): 1 Salle(s) d'eau (avec douche): 1	
<i>WC</i>	WC: 2	
<i>Cuisine</i>	Cuisine américaine Congélateur Four à micro ondes	Four Lave vaisselle
<i>Autres pièces</i>	Séjour	
<i>Media</i>	Télévision	
<i>Autres équipements</i>	Lave linge privatif	
<i>Chauffage / AC</i>	Chauffage	Cheminée
<i>Exterieur</i>	Cour	Salon de jardin
<i>Divers</i>		

Infos sur l'établissement



Communs

Mitoyen propriétaire

Sur une exploitation agricole



Activités



Réseaux



Stationnement

Parking



Services

Location de draps et/ou de linge



Extérieurs

A savoir : conditions de la location

Arrivée

Départ

*Langue(s)
parlée(s)*

*Annulation/
Prépaiement/
Dépot de
garantie*

*Moyens de
paiement* Chèques bancaires et postaux Chèques Vacances

Ménage

*Draps et Linge
de maison*

*Enfants et lits
d'appoints*

*Animaux
domestiques* Les animaux sont admis.

Tarifs (au 13/02/24)

Gîte Ferme Elharra - Gîte Elharra - Espelette

Tarifs en €:	Tarif 1 nuit en semaine (L, M, M, J, D)	Tarif 1 nuit en weekend (V ou S)	Tarif 2 nuits weekend (V+S)	Tarif 7 nuits semaine
du 02/03/2024 au 06/04/2024				450€
du 06/04/2024 au 04/05/2024				480€
du 04/05/2024 au 06/07/2024				500€
du 06/07/2024 au 31/08/2024				610€
du 31/08/2024 au 23/11/2024				500€
du 23/11/2024 au 30/11/2024				450€

Mes recommandations

Toutes les activités en Sud Labourd

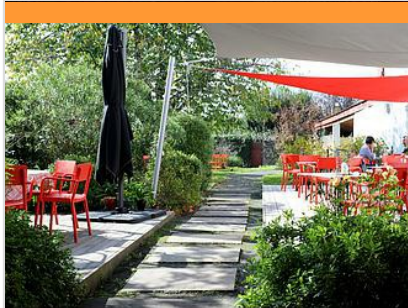
Découvrir

EN PAYS BASQUE

OFFICE DE TOURISME PAYS BASQUE

WWW.EN-PAYS-BASQUE.FR

Euskal Herrian



Restaurant Chilhar

+33 5 59 42 89 01
25 Xilarreneko karrika

<http://www.hotel-chilhar.com>

2.1 km
ESPELETTE



1

L'hôtel restaurant Chilhar est situé au cœur du village d'Espelette, au calme dans une petite rue typique. Le restaurant vous propose sa carte réalisée exclusivement à partir de produits frais et locaux. Le fait maison est le mot d'ordre de cet établissement qui laisse la place à la cuisine traditionnelle : piperade, chipirons, axoa de veau, gâteau basque sauront vous séduire.



Restaurant Euzkadi

+33 5 59 93 91 88
285 Karrika Nagusia

<http://www.hotel-restaurant-euzkadi.com>

2.2 km
ESPELETTE



2

Depuis 1873, l'hôtel restaurant Euzkadi appartient à la même famille. D'un auberge réputée grâce aux grands marchés qui se tenaient tous les mercredis à Espelette, l'hôtel restaurant s'est transformé avec les différentes générations pour aujourd'hui compter 27 chambres, une grande salle de restaurant, un bar, une cave, un parking privée. Aujourd'hui la 5ème génération de la famille a le souhait constant d'allier traditions et modernité. Respectueuse de la transmission, de notre territoire, de notre terroir. Fier de porter e transmettre l'héritage familial. En 2023, la maison à fêté ses 150 ans !



Aire de jeux

+33 5 59 93 03 07

2.0 km
LARRESSORE



1

Située au centre du village de Larressore près du stade de rugby, l'aire de jeux est destinée aux enfants âgés de 2 à 5 ans sous la surveillance des parents ou accompagnateurs. Elle est équipée de plusieurs types de jeux : balançoires, maison, toboggan.. L'espace est sécurisé et clôturé par des barrières en bois pour la sécurité des enfants.



Ferme Belazkabieta

+33 5 59 52 98 02 +33 6 08 78 31 96

805 Belazkabetako bidea

5.2 km
ESPELETTE



2

Situé sur les hauteurs du village d'Espelette, à 3km du centre, au pied des montagnes, profitez d'une balade avec des ânes de bât sur les terres de la ferme. Idéal pour des promenades en famille avec des vues panoramiques sur le Pays Basque, l'âne portera votre enfant et vos bagages. Vous aurez le choix entre 3 sentiers d'interprétation soit celui de 1 heure, 2h ou 3h. Les propriétaires vous accueillent à la ferme, ils vous fournissent la carte et les clés d'observation.



Randonnée au clair de lune

+33 5 59 93 95 02
805, Belazkabetako bidea

<https://www.producteurs-fermiers-pays-basque.com>

5.4 km
ESPELETTE



3

Panpi vous propose de découvrir la montagne de nuit avec au programme une ascension sur les crêtes du village pour y admirer le coucher du soleil sur la côte basque. La randonnée sera rythmée par des pauses pendant lesquelles l'accompagnateur contera des anecdotes sur l'histoire de cette montagne avec une évocation du pastoralisme. Le pique-nique est à prévoir. C'est une expérience unique et insolite qui vous laissera un souvenir inoubliable de vos vacances. La réservation est obligatoire dans les bureaux d'accueil touristiques du Pays Basque. RDV devant la ferme Belazkabieta.

Mes recommandations (suite)

Toutes les activités en Sud Labourd

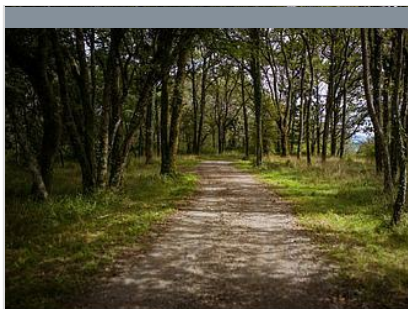
Découvrir

OFFICE DE TOURISME PAYS BASQUE

WWW.EN-PAYS-BASQUE.FR

EN PAYS
BASQUE

Euskal Herrian



Forêt d'Ustaritz

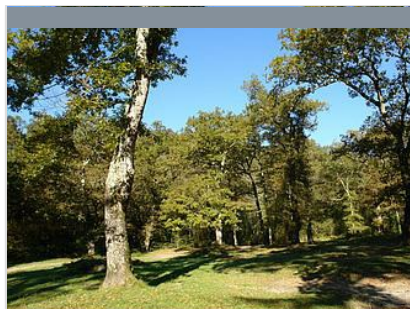
+33 5 59 93 00 44

5.0 km

📍 USTARITZ



Au sud ouest de la commune et sur une superficie de 650 hectares, la forêt d'Ustaritz (Uztaritzeko oihana) est l'endroit idéal pour se mettre au vert. Une belle promenade agrémentée de tables de pique-nique. Au cours de vos balades, vous découvrirez la table d'orientation, les célèbres palombières des petits cours d'eau et des sentiers boisés. Une faune et flore variées habitent cette forêt classée dans le réseau Natura 2000.



Forêt de Saint-Pée-sur-Nivelle

+33 5 59 54 11 69
route d'Ustaritz

6.6 km

📍 SAINT-PEE-SUR-NIVELLE



En direction de l'Espagne, vers Dantxaria et Ainhoa, sur une superficie de 1300 hectares, la forêt de Saint-Pée-sur-Nivelle est l'endroit idéal pour se mettre au vert avec de belles promenades agrémentées de tables de pique-nique. Au cours de vos balades, vous découvrirez des petits cours d'eau et des sentiers boisés. Une faune et flore variées habitent cette forêt.



